

November  
2020

WOHNEN ARCHITEKTUR MEDIA OUTDOOR

€ 4,00

# H.O.M.E.

Österreichs bestes Wohnmagazin

VIRENLOS  
durch die Nacht

SCHLAF GUT!

Warum Dunkelheit  
so wichtig ist

# Gute Nacht

DAS PERFEKTE SCHLAFZIMMER

NEUE BETTEN, GARDEROBEN, LEUCHTEN & BETTWÄSCHE

TEST Schränke, Feuerstellen, Kaffeemaschinen, Nachttische



### LEMA

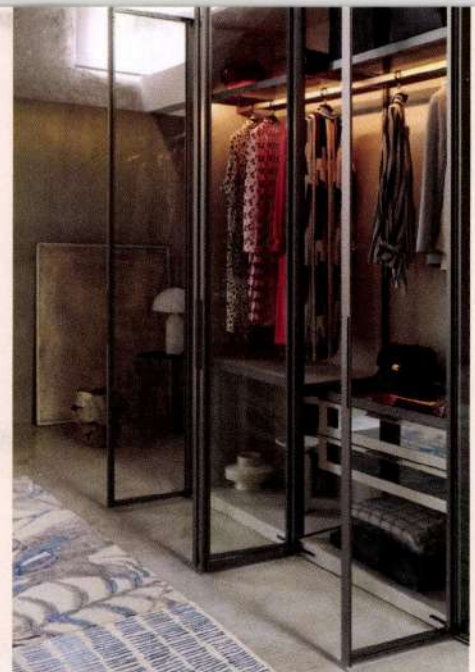
Zeitlos, klassisch und minimalistisch ist das Design von Emery. Die weiß lackierten Glastüren werden mit einer Säuretechnik behandelt, was für ihr mattes Finish und ihre glatte, weiche Haptik sorgt. Die Türen gibt es als Schiebe- oder Drehtüren. Der Innenraum ist aus hellem Canvas. Preis auf Anfrage

5

6

### FLOU

Die Marke, die ihre ersten Erfolge in den 70er-Jahren mit einem Bett hatte, dessen Stoffe abnehmbar sind, produziert heute modulare Möbel wie den Schrank von Emanuela Garbin und Mario Dell'Orto *Guardaroba 16.32 Private*. Die Schubladen gibt es als Bretter, Kästen oder Fächer. Die Fronten und Böden sind aus Holz, Glas oder Keramik. Die Türen gibt es in Holz, Glas oder als Spiegel, auch in Betonoptik oder aus Feinsteinzeug. Preis auf Anfrage



## 8 GARDEROBEN FÜRS SCHLAFZIMMER

Kleiderschränke schaffen ORDNUNG im Schlafzimmer. Bei ihren Systemen setzen die Hersteller auf hochwertige Materialien und die INDIVIDUELLEN Wünsche der Kunden. **H.O.M.E.** präsentiert die STILVOLLSTEN Garderoben

TEXT ALICE BELLER FOTOS HERSTELLER

### GIORGETTI

Der Schrank aus Eschenholz ist in zwei Größen erhältlich: *Miyabi 001* mit vier und *Miyabi 002* mit acht Türen. Wer seine Kleider nicht verstecken möchte, hat die Möglichkeit, Glastüren zu wählen; für mehr Diskretion sorgen Türen aus Holz. Wenn man das *Reiwa*-Eck-Element hinzufügt, kann man den Schrank zu einem begehbaren Kleiderschrank umfunktionieren. Preis auf Anfrage

7



### ZALF

8

Anfang des Jahres stellte die Marke ein ordnungsschaffendes Schranksystem vor. Der *Spacemakers* eignet sich nicht nur als Kleiderschrank, sondern organisiert auch den Hauswirtschaftsraum oder die Küche. Alle Elemente des Systems sind hinsichtlich ihrer Dimensionen und Oberflächen variabel, wodurch sowohl geschlossene als auch offene Kombinationen möglich werden. Ab € 3.354

## CHECKLISTE

### H.O.M.E. VERRÄT, WORAUF ES BEI SCHRANKSYSTEMEN ANKOMMT

**PLATZ** Wie bei wohl jeder größeren Anschaffung ist der ausschlaggebende Faktor für die Entscheidung der vorhandene Raum. Daran lässt sich festmachen, ob ein begehbarer oder klassischer Kleiderschrank infrage kommt. Da die Hersteller hier aber meist individuelle Anfertigungen anbieten, sind die Lösungen dementsprechend vielfältig.

**FORM UND WIRKUNG** Die Frage, ob man ein Schranksystem mit offenen oder geschlossenen Fronten wählen soll, ist eine Sache des persönlichen Geschmacks. Dazu sollte man die Vor- und Nachteile gut abwägen – geschlossene Fronten lassen eventuelle Unordnung schnell verschwinden und sind licht- sowie staubundurchlässig. Für einen offenen Schrank spricht wiederum die Tatsache, dass man darin schöne Kleidungsstücke oder Schmuck wie Kunstobjekte ausstellen kann.



### TEAM 7

Die Neuerung des Kleiderschranks von Team-7-Chefdesigner Sebastian Desch: ein integrierter Tisch, der sich ideal als Schmink- oder Home-Office-Schreibtisch eignet. Die Version mit Fronten aus Naturholz und Farbglas heißt *Valore*. Preis auf Anfrage



### BOFFI

Der begehbare Kleiderschrank *Antibes Walk-in Closet* präsentiert sich als Upgrade des Vorgängermodells. Das Schranksystem mit Aluminiumstruktur und Glaswänden ist vielseitig und funktional und wurde von Piero Lissoni entworfen. Preis auf Anfrage

### LEMA

Der höchstästhetische Kleiderschrank *Seryasse* aus massivem Canaletto-Nussbaumholz mit Mikrolamellen bietet viele Ausstattungsmöglichkeiten und ist mit dem neuen *LEMA Air Cleaning System* ausgestattet. Design von David Lopez Quincoces, Preis auf Anfrage



### POLIFORM

Das *Senzafine*-System wird kontinuierlich durch neue funktionale und optische Elemente ergänzt. *Senzafine Plus* hat bronzenmetallisch lackierte Türen mit integrierten Griffen und zeigt sich innen vielseitig. Preis auf Anfrage



### GIORGETTI

Der begehbare Kleiderschrank *Reiwa* aus Eschenholz ist in den Farben Natur, Anthrazit, Biscuit und Aschgrau erhältlich. Die Rückwände aus Holz können ganz oder teilweise verspiegelt oder mit einem Bezugstoff mit Print versehen werden. Preis auf Anfrage

